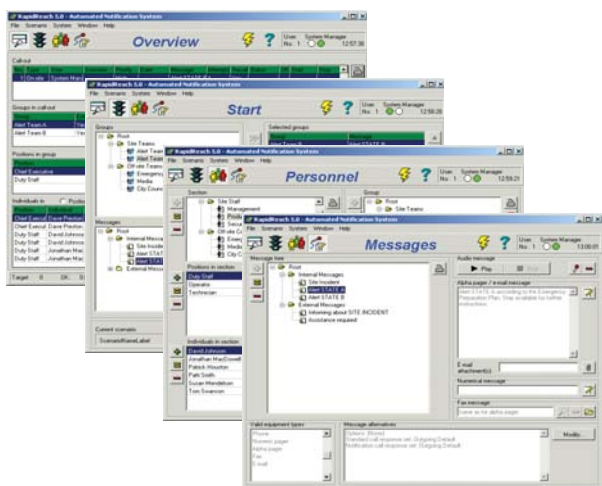




## Produktspecifikation RapidReach 5.1

### Allmänt

- Två versioner: RapidReach Standard (en användarsystem) och RapidReach Professional (nätverkssystem för flera användare).
- Modulbaserad konstruktion som tillåter utbyggnad av funktionalitet, linjekapacitet och antal användare.
- Tillgängligt på olika språk: svenska, engelska, tyska och franska.
- RapidReach kan användas som ett informationssystem för inhämtning av aktuell information.
- Mottagarna interagerar med systemet och deras kvittens registreras under en pågående utringning.
- **Nyhet** Databasen för personal och meddelanden kan delas in i olika avdelningar. Respektive avdelning hanteras och uppdateras av ansvarig administratör.\*



### Administration av data

- Personldata är strukturerad i sektioner (organisatoriskt eller geografiskt) och presenteras i en hierarkisk trädstruktur.
- I varje sektion ingår befattningar bestående av ett valfritt antal individer. Reserver används då ordinarie individer inte är tillgängliga.
- En individ kan ingå i ett obegränsat antal befattningar.
- Möjlighet att ange önskat antal personer för en befattning.
- Schemaläggning\* av befattningar efter kalenderdagar eller i skift.
- Möjlighet att, oberoende av schemaläggning, ange avvikelse såsom ledigheter.
- Grupper (grupperingar av befattningar i en utringning) organiseras och presenteras i en hierarkisk trädstruktur.
- Obegränsat antal befattningar i varje grupp.
- Import av personldata via teckenavgränsad textfil.
- Importmallar kan sparas för att förenkla regelbunden import.
- Uppdatering av existerande data med importfunktionen.
- Export av personldata.
- Arkivering av utringningar.
- **Nyhet** Sökning i databasen av sektioner, individer, befattningar eller grupper.
- **Nyhet** "Sök endast hela ord" eller "Matcha stora/små bokstäver" kan anges som sökkriterier.
- **Nyhet** Radera flera individer eller befattningar samtidigt.

### Meddelanden

- Ett obegränsat antal meddelanden kan skapas.
- Meddelanden organiseras och presenteras i en hierarkisk trädstruktur.
- Ett meddelande kan ha 4 olika format: ljud, text\*, grafiskt\* och numeriskt.
- Externa text- och grafikfiler kan skickas som fax.
- Försättsblad och avslutningsblad kan bifogas till fax\*.
- Filer kan bifogas med e-postmeddelanden\*.
- Automatisk avisering via telefon av fax-\* eller e-postutskick\*.
- Enkel ljudinspelning.
- Externa verktyg kan användas för att förbättra ljudkvaliteten.
- Meddelande kan spelas in vid fjärrstyrd start av ett scenario.
- Textmeddelande kan skapas utifrån en mall vid start av ett scenario.
- För varje meddelande kan anges om kvittens önskas eller ej, samt vilka kvittensalternativ som skall användas.
- Alla systemmeddelanden kan spelas in av användaren själv.
- Alla systemmeddelanden presenteras i överskådliga flödesscheman.
- Varje meddelande visas i en textruta för enkel registrering och administration.
- **Nyhet** Sökning av specifika meddelanden i databasen.
- **Nyhet** "Sök endast hela ord" eller "Matcha stora/små bokstäver" kan anges som sökkriterier.
- **Nyhet** Möjlighet för respondenter att ange beräknad ankomsttid.

### Utringning

- Förprogrammerade utringningar (scenarion) för snabbare och enklare aktivering.
- Omedelbar precisering och aktivering av utringningen vid en incident.
- Obegränsat antal scenarion.
- Fjärrstyrd aktivering av scenarion via en tonvalstelefon.
- Möjlighet att fördröja aktivering av scenarion.
- Flera scenarion kan köras samtidigt.
- Schemaläggning för automatisk start av scenarion.
- Möjlighet att ange prioritet på utringningar och scenarion.
- Ett obegränsat antal kvittensalternativ kan anges.
- Alla kvittensalternativ och kvittenskoder definieras av användaren.
- Registrering av kvittenser vid faxning\*, e-postutskick\* och personsökning (numerisk sökning, GSM-SMS\*) är möjlig genom inringning till systemet.
- Möjlighet att bemanna befattningar med de personer som kvitterar först, s.k. "cattle call".
- Automatisk omstart av scenarion för befattningar som inte bemannats.
- Grupp-personsökning.
- **Nyhet** Om inkommande kvittenser överlappar spelas ett meddelande upp, för de sista som accepterar, att befattningen redan tillsats.
- **Nyhet** Beräknad ankomsttid presenteras både i aktuella rapporter och i översiktsfönstret.
- **Nyhet** Separata statuslägen i översiktsfönstret för "Ingen kvittens" och "För många försök".

\* ) Tilläggsoption

## Uppföljning och rapporter

- Alla aktiviteter presenteras i realtid.
- All information om utringningen (status, start/stopptider, gruppnamn, kontaktnummer m.m.) visas i översiktliga tabeller.
- Både detaljerade och sammanfattande rapporter finns tillgängliga såväl under som efter en utringning.
- Över 25 olika rapporter som underlättar framställning av en handbok för nödsituationer.
- Automatiskt utskick av rapporter till skrivare eller fax\* under pågående utringning eller efter det att den är avslutad.
- Skriftlig förteckning över alla individer i en sektion. Rapporten inkluderar namn, PIN-kod, lösenord, kontaktuppgifter samt indikering om personens namn spelats in.

## Telefoni och konfigurering

- Systemet kan användas tillsammans med tonvalstelefoner, tonvalsaktiverade sökare, personsökare\*, fax\*, e-post\* och PLC-system\*.
- Upp till 480 telefonlinjer kan användas.
- Analog linjer installeras i block av 4, 8, 12 eller 16 linjer (kan variera mellan länder).
- Mottagning av DTMF signaler: 0-9, A-F, \*, #.
- 4 linjer ISDN BRI.
- 30 linjer ISDN PRI.
- Stöd för TAP och UCP.
- Uppkoppling till SMTP-server för e-postutskick\* sker över befintligt nätverk.
- Flexibel tilldelning av utgående och ingående linjer för olika applikationer.
- Reservation av linjer för enbart inkommande samtal.
- Flera RapidReach-system kan använda gemensamma kommunikationsutrustningar\*.
- Obegränsat antal kontakialternativ per person.
- Möjlighet att ange om ett visst kontakialternativ skall kunna användas på arbetstid, utanför arbetstid eller dygnet runt.
- Möjlighet att definiera vilka kontakialternativ som skall användas samt i vilken ordning de skall sorteras.
- Inkoppling av både externa och interna linjer i samma system.
- Både internt och externt prefix kan anges för varje linje.
- Möjlighet att slå av och på användningen av landskoder och riktnummer.
- Vid upptaget-ton eller inget svar kan önskat antal omförsök, och tidsintervall mellan dessa, preciseras.
- Vid sökning via personsökare, fax och e-post finns möjlighet att ange en tid efter vilken en person inte längre behöver svara.
- Telefoniservern kan administreras från en annan dator.
- Simulatorens kan användas både på serverdatorn och på en klientdator.
- **Nyhet** Övervakning av aktiviteter på varje linje separat.
- **Nyhet** Flera RapidReach-system (databaser) kan hanteras via en enda Line Handler-applikation\*.
- **Nyhet** Övervakning av serverprocesser. Vid eventuella avbrott startas systemet, inklusive pågående utringningar, automatiskt om.

## Säkerhet

- Fyra behörighetsnivåer anpassade till systemadministratörer, dataadministratörer, operatörer och övervakare.

- Precisering och modifiering av de funktioner som skall vara tillgängliga för varje behörighetsnivå.
- Personliga PIN-koder och lösenord (valfritt) för identifiering.
- Individuell eller gemensam kod vid utlämning av meddelanden.
- Scenarion kan skyddas med säkerhetskod.
- Systemadministratören övervakar behörighetsnivåer och lösenord.
- **Nyhet** Tillgång till Line-Handlern kan begränsas med användarkonton.
- **Nyhet** Tillåt tillgång endast till de delar av databasen som berör användarens egen avdelning\*.
- **Nyhet** Tillåt tillgång endast till de meddelanden som tillhör användarens egen avdelning\*.
- **Nyhet** Tillåt möjlighet att endast starta utringningar som berör användarens egen avdelning\*.
- **Nyhet** Tillåt övervakning endast av utringningar som startats inom användarens egen avdelning\*.
- **Nyhet** Tillåt hantering endast av scenarion som skapats inom användarens egen avdelning\*.
- **Nyhet** Begränsa synlighet av persondata i översiktsfönstret i enlighet med behörighet.
- **Nyhet** Begränsa informationen i rapporter i enlighet med behörighet\*.

## Informationssystem

- Tillgång till flera informationsmenyer.
- Linjer kan kopplas direkt till en informationsmeny\*.
- Möjlighet för respondenterna att få ett uppspelat informationsmeddelande utskrivet på fax (faxhämtning)\*.

## Hjälp och support

- Sammanhangsstyrd hjälp.
- Omfattande användardokumentation.
- Systemet kan testas och demonstreras genom simulering av telefonsamtal, personsökning, SMS/GSM, faxning och epost-utskick.

## Systemkrav

### Server:

Windows NT (SP.6)/2000  
 Pentium 600 MHz (min)  
 256 MB RAM (min)  
 50 MB ledigt hårddiskutrymme (100 MB rekommenderas)  
 1 kortplats per 4 linjer (plus ev. plats för nätverkskort) för telefonkort!  
 1 kortplats för halvlängds PCI ljudkort  
 En parallellport av standardmodell (för inkoppling av hasp)  
 CD-ROM spelare

### Klient:

Windows 9x/NT (SP.6)/2000/ME  
 Pentium 200 MHz (min)  
 64 MB RAM (min)  
 50 MB ledigt hårddiskutrymme (100 MB rekommenderas)  
 CD-ROM spelare

### Nätverk:

Höghastighets LAN eller WAN, min. 10 Mbit/sek.

1 ) Såväl korttyp (PCI eller ISA) som storlek kan skilja sig åt beroende på typ av installation.

\* ) Tilläggsoption

Reservation för tekniska förändringar och eventuella tryckfel.

